

Preß-, Spritzgieß- und Druckgießwerkzeuge  
Führungsbuchsen aus Stahl

**DIN**  
**16 716**

Compression-, injection- and diecasting moulds; Guide bushes of steel

Ersatz für Ausgabe 08.63

Zusammenhang mit der von der International Organization for Standardization (ISO) herausgegebenen Internationalen Norm ISO 8017 : 1985 siehe Erläuterungen.

Maße in mm

### 1 Anwendungsbereich

Führungsbuchsen nach dieser Norm werden in Verbindung mit den Führungssäulen nach DIN 16761 vorrangig als Führungselemente in Preß-, Spritzgieß- und Druckgießwerkzeugen eingesetzt. Die Maße dieser Führungsbuchsen sind abgestimmt auf Formplatten nach DIN 16760 Teil 2\*), Einbaubeispiele siehe DIN 16750.

\*) Z. Z. Entwurf

Fortsetzung Seite 2 bis 4

Normenausschuß Werkzeuge und Spannzeuge (FWS) im DIN Deutsches Institut für Normung e.V.

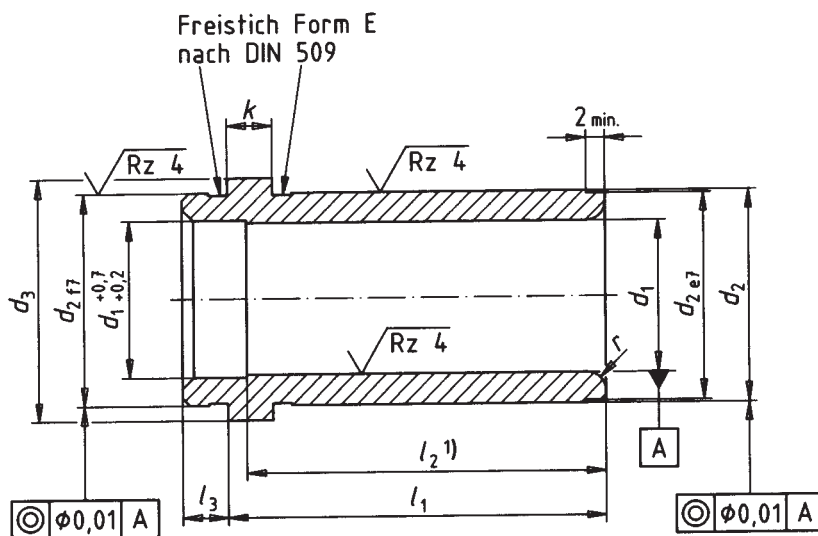
## 2 Maße, Bezeichnung

Nicht angegebene Einzelheiten sind zweckentsprechend zu wählen.

Allgemeintoleranzen: DIN ISO 2768 — m

**Form C** mit Zentrieransatz

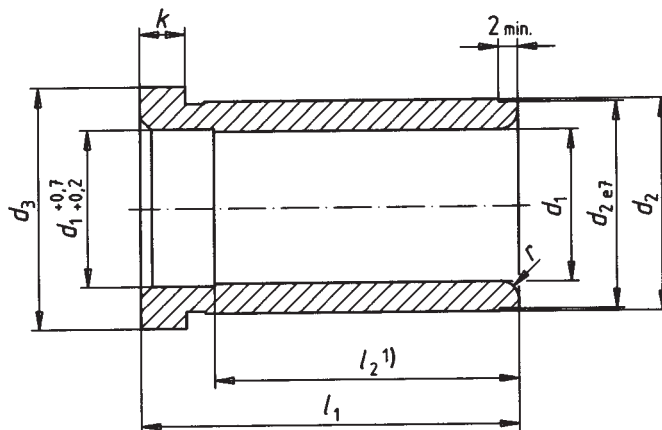
$$\sqrt{Rz\ 25} \quad \left( \sqrt{Rz\ 4} \right)$$



$$^1) l_2 \geq 2 d_1 \text{ oder } l_2 = l_1 + l_3$$

Bild 1.

**Form E** ohne Zentrieransatz



Übrige  
Angaben  
wie Bild 1

$$^1) l_2 \geq 2 d_1 \text{ oder } l_2 = l_1$$

Bild 2.

Bezeichnung einer Führungsbuchse mit Zentrieransatz, Form C mit  $d_1 = 20$  mm und  $l_1 = 63$  mm:

Buchse DIN 16716 — C 20 × 63

Bezeichnung einer Führungsbuchse ohne Zentrieransatz, Form E mit  $d_1 = 20$  mm und  $l_1 = 63$  mm:

Buchse DIN 16716 — E 20 × 63